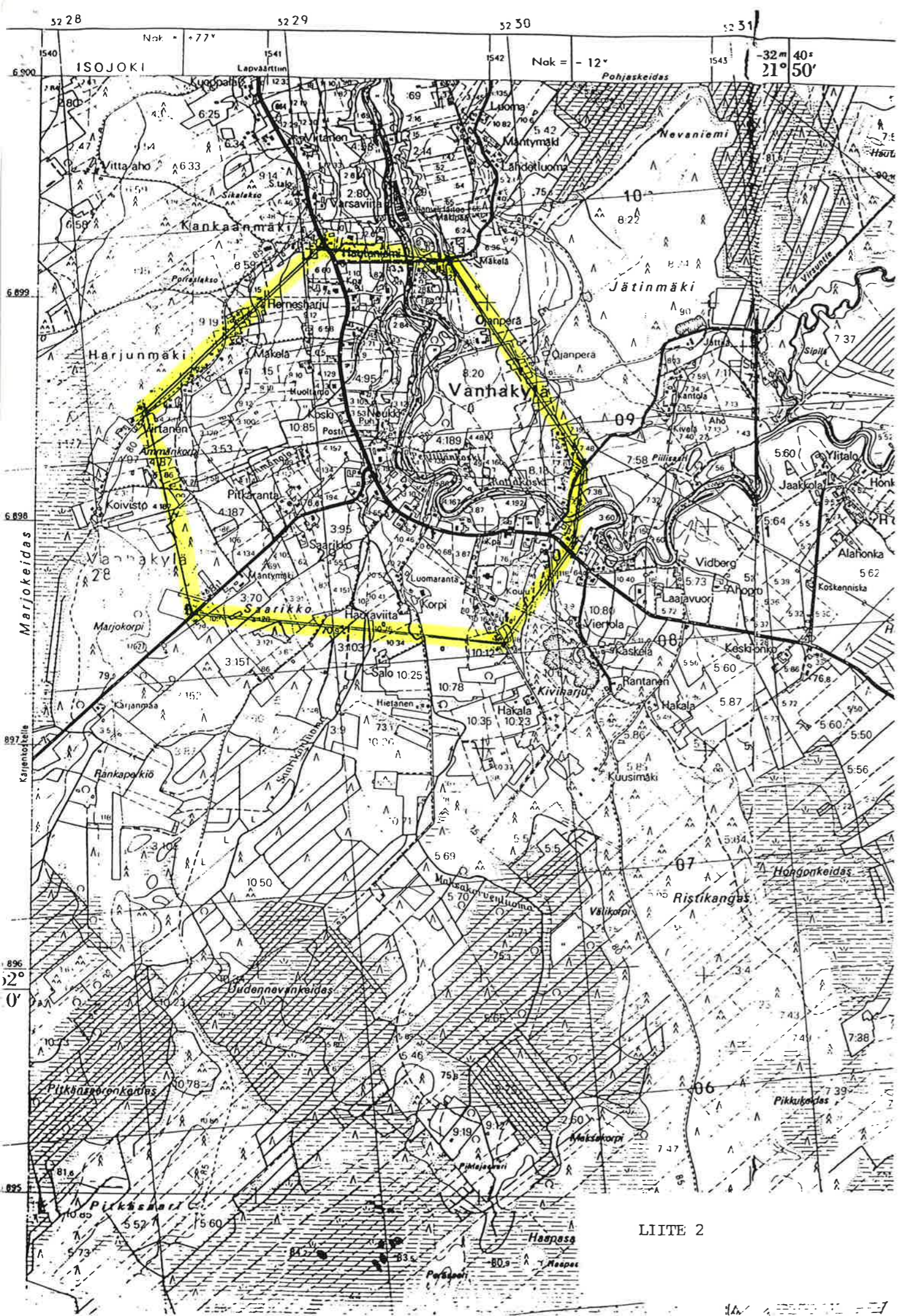


LIITE 1

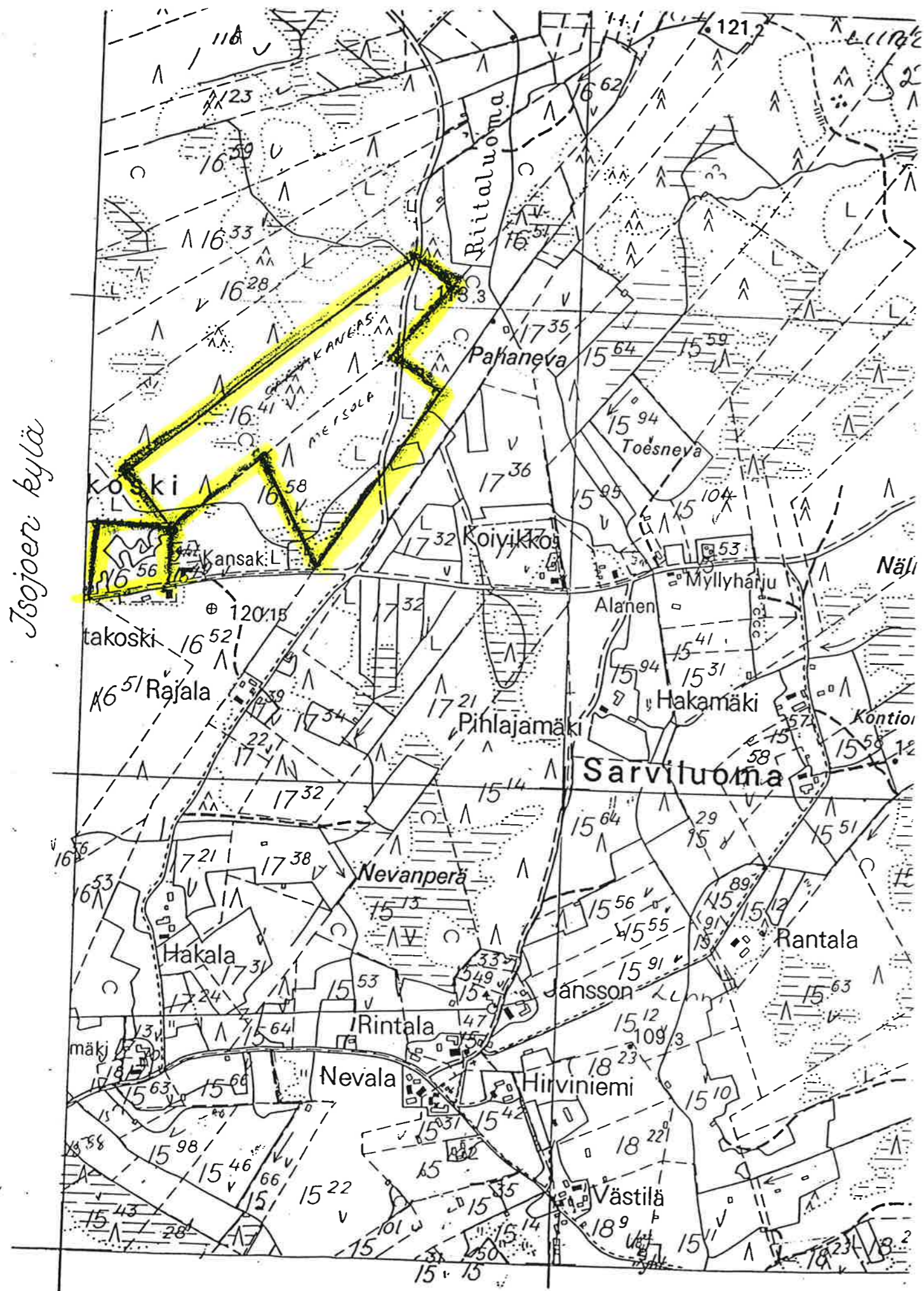




LIITE 2



*Isojoen kylä*

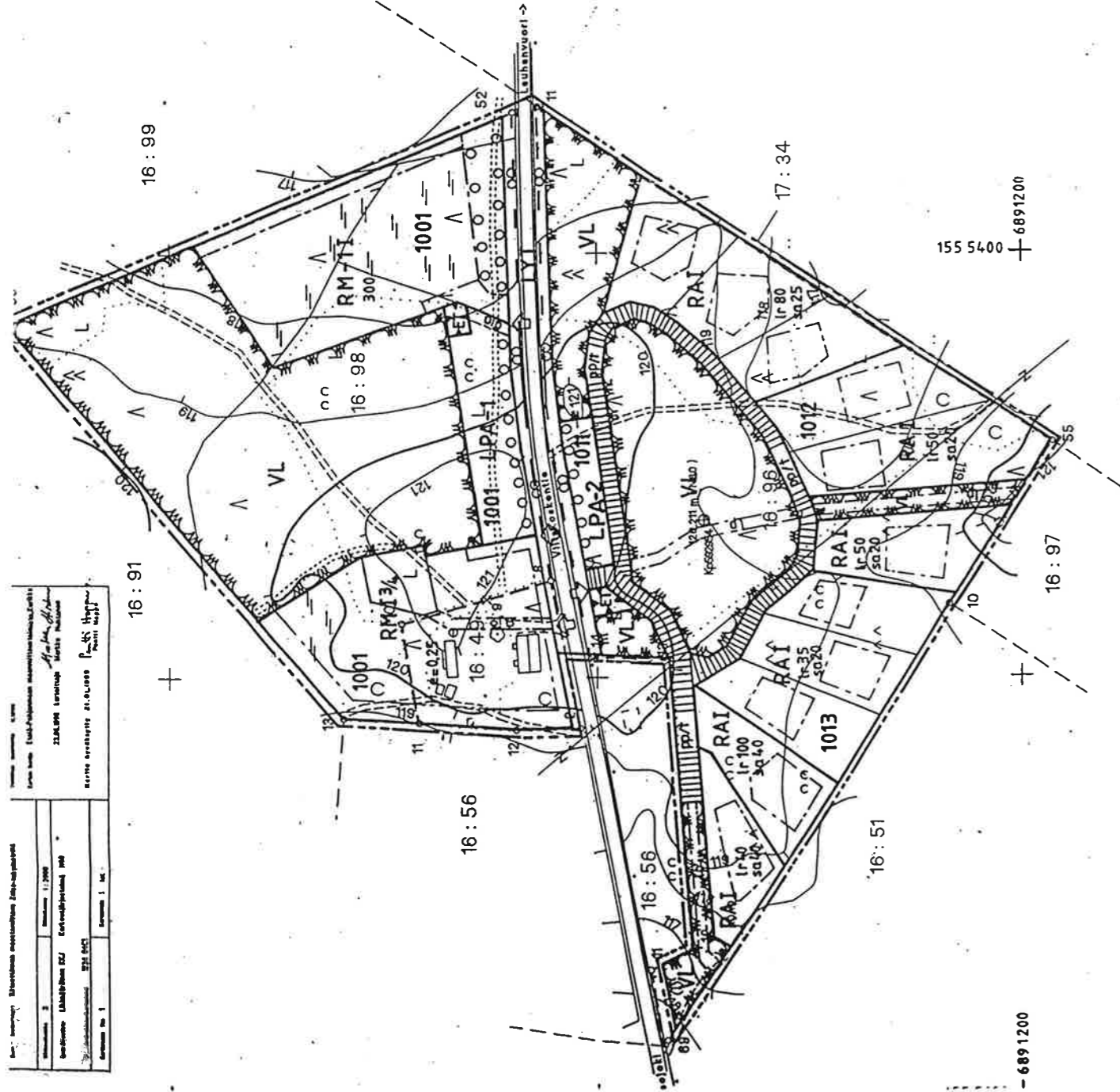


unastus 10,40 mkaa

LIITE 4

1:10 000

1. Projekt: <b>Projekt der Baugrubenanlagen</b> 2. Blatt: <b>1:1000</b> 3. Datum: <b>11.10.1988</b> 4. Zeichner: <b>...</b> 5. Geprüft: <b>...</b> 6. Maßstab: <b>1:1000</b>	
7. Auftraggeber: <b>...</b> 8. Auftrag: <b>...</b> 9. Standort: <b>...</b> 10. Projekt-Nr.: <b>...</b>	



# RAKENNUSKAAVAMERKINNÄT

RA

Loma-asuntojen korttelialue.  
Alueelle saa sijoittaa yhden loma-asunnon ja yhden saunarakennuksen rakennuspaikkaa kohti.

RM

Matkailua palvelevien rakennusten korttelialue.

RM-1

Matkailua palvelevien rakennusten korttelialue.  
Alueelle saa sijoittaa vain matkailuasunoväunu-vetovaunu-yhdistelmiä sekä niiden yhteydessä tarvittavia huolto- ja palvelutiloja ja -laitteita.



Lähivirkistysalue.

LPA-1

Autopaikkojen korttelialue, joka on tarkoitettu korttelin 1001 tarkoituksiin.

LPA-2

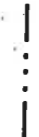
Autopaikkojen korttelialue, joka on tarkoitettu korttelien 1011-1013 tarkoituksiin.

ET

Yhdyksuntateknistä huoltoa palvelevien rakennusten korttelialue.



Yleinen tie vierialueineen.



3 m sen kaava-alueen ulkopuolella oleva viiva, jota vahvistaminen koskee.



Korttelin, korttelinosan ja alueen raja.



Eri kaavamääräysten alaisien alueenosien välinen raja.



Ohjeellinen rakennuspaikan raja.

6

Korttelin numero.

300

Rakennusoikeus kerrosalaneliömetreinä.

lr 80

Lomarakennuksen enimmäisrakennusoikeus kerrosalaneliömetreinä rakennuspaikkaa kohti.

sa 20

Saunarakennuksen enimmäisrakennusoikeus kerrosalaneliömetreinä rakennuspaikkaa kohti.

e=0,25

Tehokkuusluku eli kerroksen suhde rakennuspaikan pinta-alaan.

II

Roomalainen numero osoittaa rakennusten, rakennuksen tai sen osan suurimman sallitun kerrosluvun.

I 3/4

Murtoluku roomalaisen numeron jäljessä osoittaa, kuinka suuren osan rakennuksen suurimman kerroksen alasta saa kaavassa lukumäärätään mainittujen kerrosten yläpuolella olevasta tilasta kerrosluvun estämättä käyttää kerrosalaan laskettavaksi tilaksi.

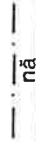
Rakennusala.



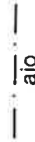
Istutettava puuvi.



Alueen osa, jolla oleva puusto on säilytettävä tai johon on puista ja pensaista kehitettävä tiheäkasvuinen suojavyöhyke.



Yleisen tien näkemäalueeksi varattu alueen osa.



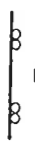
Alueella oleva ajoyhteys.



Yleiselle jalankululle, luontopolulle ja hiihtoladulle varattu alueen osa.



Jalankululle ja polkupyöräilylle varattu tie, jolla rakennuspaikalle ajo on sallittu.



Ajoneuvoliittymän liikimääräinen sijainti.

## RAKENNUSKAAVAMÄÄRÄYKSET:

### KATTO

- Pinnoitamaton katto- ja seinäpelti on maalattava.
- Lomarakennuksen kattomateriaalin on oltava rimoitettua huopaa tai lautta.
- Saunarakennuksen kattomateriaalina voi olla lurve, lauta tai rimoitettu huopa.
- Lomarakennuksessa on oltava harjakatto, jonka kaltevuus on 1:2,5. Saunarakennuksessa on oltava pulpettikatto, jonka kaltevuus on 1:5.

### RAKENNUKSET, SEINÄT

- Lomarakennuksen seinämateriaalina on oltava puinen punamultakeitto- tai maalilla maalattu pystylaudoituus. Saunarakennuksen seinämateriaalina on oltava käsittelmätön tai rautavirtitillä käsitelty hirsi.
- Lomarakennuksen ja saunarakennuksen korkeus sokkelin yläpinnasta räystääseen saa olla enintään 320 sm.

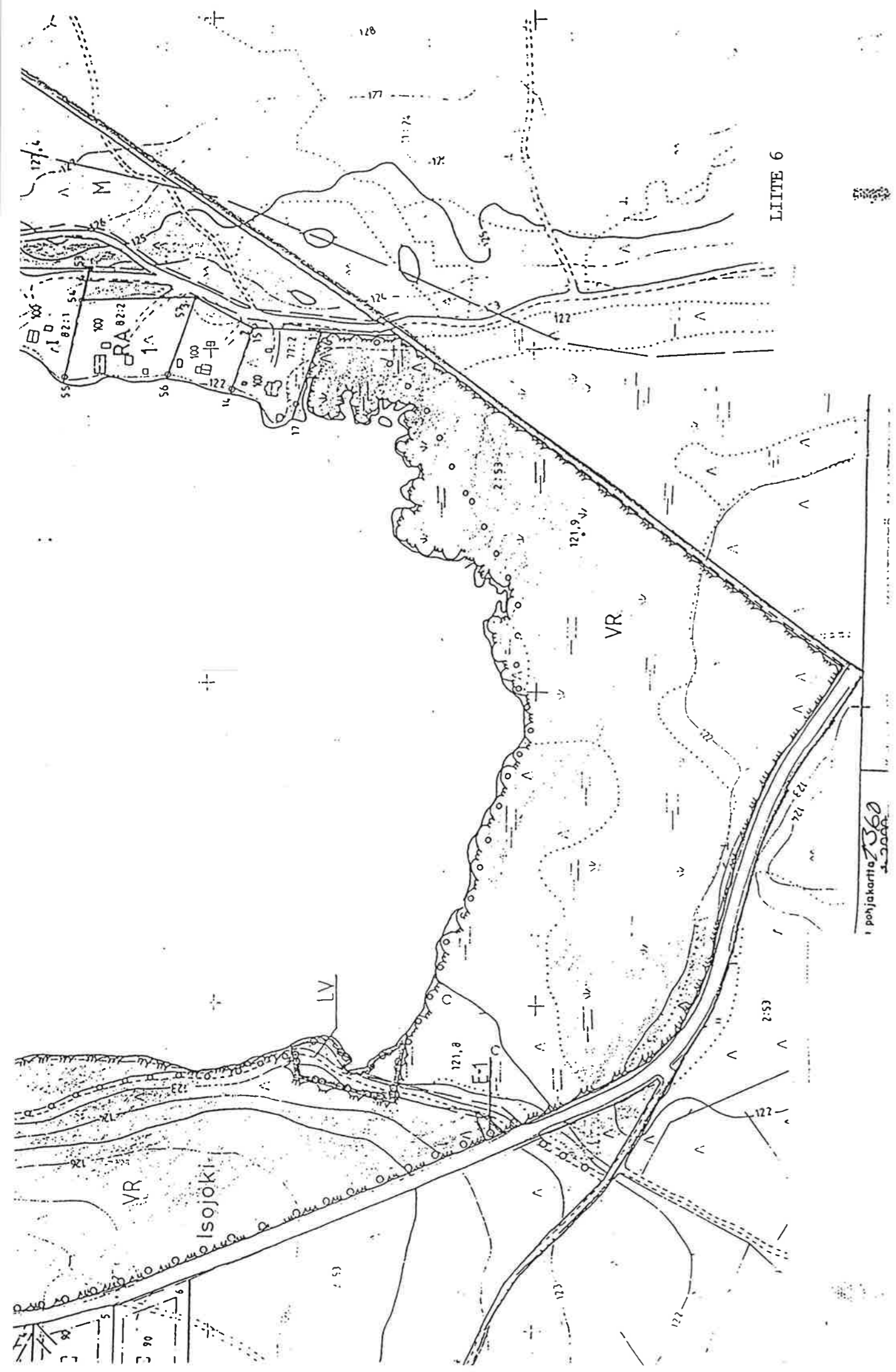
### PINNANMUODOT, PUUSTO

- Puuston avohakkuu kaava-alueella on kielletty.
- Rakennuspaikan puusto ja muu kasvillisuus sekä pinnanmuodot tulee jättää mahdollisimman koskemattomaksi.
- Lähivirkistysalueella oleva puusto on säilytettävä.
- Lähivirkistysalueella maaston pinnanmuodot on säilytettävä mutta sinne voidaan kuitenkin rakentaa tarpeellisia yhteysspolkuja jalankulkua varten.

### KORKEUSASEMA

- Rakennusten on korkeusaseman suhteen noudatettava maaston muodot huomioiva yhtenäistä linjaa.
- Valmiiksi rakennetun ajolien pinnan on mahdollisimman hyvin seurattava maaston muotoja.





LIITE 6

1 pohjakartta 1360  
1:20000



Kodesjärvi

Kodesjärvi

Kangasjärvi

Suviranta

9sojoki  
RM-11

RM-10

RA 1

RA 2

RA 3

RA 4

YK

AO

9501

9502

121.6

10:13

10:7

1:688

DV

DV

DV

DV

DV

DV

+

+

+

+

+

+

+

+

+

+

+

+

+

+

+