



YVA-KUULUTUS

CPC Finland Oy on toimittanut Etelä-Pohjanmaan elinkeino-, liikenne ja ympäristökeskukselle (ELY-keskus) ympäristövaikutusten arviointimenettelystä (YVA-menettely) annetun lain mukaisen arviointiohjelman **Lehmikeitaan tuulivoimahanke, Isojoki**. Arviointiohjelma on hankkeesta vastaavan laatima suunnitelma hankkeen ympäristövaikutusten arvioinnin toteuttamisesta.

CPC Finland Oy suunnittelee Isojoelle Lehmikeitaan alueelle enintään 15 voimalan tuulivoimahankeita. Hankealueen ulkoinen sähkönsiirto on tarkoitus toteuttaa hankealueelta Kärjenkosken kylän eteläpuolelta Arkkukallion sähköasemalle.

Arvioitavat tuulivoimalavaihtoehdot

VE0: hanketta ei toteuteta.

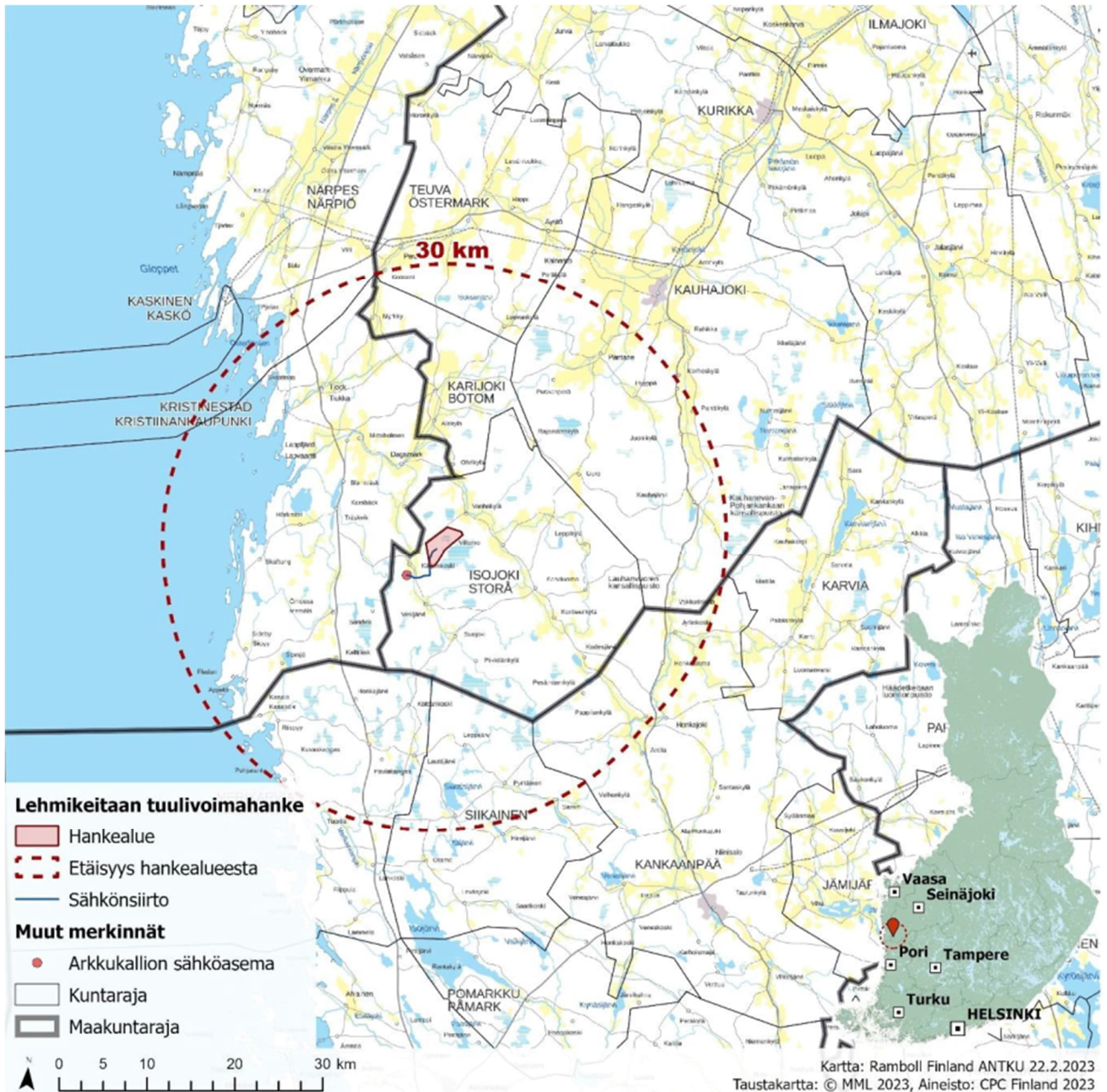
VE1: Alueelle toteutetaan enintään 15 tuulivoimalaa, joiden kokonaiskorkeus on 280 m, yksikköteho on 6–10 MW ja kokonaisteho on 90–150 MW.

VE2: Alueelle toteutetaan 11 tuulivoimalaa, joiden kokonaiskorkeus on 280 m, yksikköteho 6–10 MW, ja kokonaisteho on 66–110 MW.

Arvioitavat sähkönsiirtovaihtoehdot

SVE1: Sähkö siirretään noin 6 kilometriä pitkällä 110 kV:n ilmajohtolla hankealueelta Kärjenkosken kylän eteläpuolelta kesällä 2023 rakentuvalle Arkkukallion sähköasemalle.

Sähkönsiirron osalta huomioidaan myös mahdollisuus hyödyntää suunnitteilla olevan Surmankeitaan hankkeen kanssa yhteistä johtokäytävää.



Arviointiohjelman ja kuulutuksen nähtävillä pito

Asiakirjat ovat nähtävillä **27.4. – 26.5.2023** seuraavasti:

- Kuulutus: Etelä-Pohjanmaan ELY-keskuksen verkkosivuilla www.ely-keskus.fi/kuulutukset/etela-pohjanmaa
- Kuulutus ja arviointiohjelma: ympäristöhallinnon verkkosivuilla www.ymparisto.fi/lehmikeidastuulivoimaYVA
- Ilmoitus kuulutuksesta: Isojoen kunnan ja Kristiinankaupungin kaupungin verkkosivuilla www.isojoki.fi ja www.kristinestad.fi
- Arviointiohjelman ja kuulutuksen paperiversiot:
 - Isojoen kunnanvirasto (Teollisuustie 1 A, 64900 Isojoki)
 - Kristiinankaupungin asiointipiste (Merikatu 47, 64100 Kristiinankaupunki)

Mielipiteet ja lausunnot

Arviointiohjelmasta voi esittää mielipiteitä ja antaa lausuntoja toimittamalla ne **26.5.2023** mennessä osoitteeseen: kirjaamo.etela-pohjanmaa@ely-keskus.fi tai Etelä-Pohjanmaan ELY-keskus, PL 156, 60101 Seinäjoki. Viitteeksi EPOELY/177/2023.

Hankkeessa yhteysviranomaisena toimiva Etelä-Pohjanmaan ELY-keskus antaa arviointiohjelmasta yhteysviranomaisen lausunnon 26.6.2023 mennessä. Lausunto ja arviointiohjelmasta annetut mielipiteet ja lausunnot julkaistaan verkkosivuilla www.ymparisto.fi/lehmikeidastuulivoimaYVA.

Yleisötilaisuus

Yleisöllä on mahdollisuus tulla tutustumaan arviointiohjelmaan **maanantaina 8.5.2023 klo 16.00–19.00** Vanhankylän nuorisoseurantalolla, Kristiinantie 1400, 64810 Vanhakylä. Klo 16.00 ja klo 18.00 pidetään arviointiohjelman yleisesittelyt.

Lisätietoja

Hankkeesta vastaava: CPC Finland Oy, Erik Trast,
etrast@cpc-germania.com puh. 050 530 3705.

YVA-konsultti: Ramboll Finland Oy,
Johanna Korkiakoski, johanna.korkiakoski@ramboll.fi puh. 040 867 3936.

YVA-menettely: Etelä-Pohjanmaan ELY-keskus,
Elina Venetjoki, elina.venetjoki@ely-keskus.fi puh. 0295 016 403.

Tämä kuulutus julkaistaan 27.4.2023 ja pidetään nähtävillä 26.5.2023 saakka ELY-keskuksen verkkosivujen kuulutusosiossa. Kuulutus on julkaistu myös 27.4.2023 alkaen sivulla www.ymparisto.fi/lehmikeidastuulivoimaYVA

Seinäjoki 27.4.2023

ETELÄ-POHJANMAAN ELINKEINO-, LIIKENNE- JA YMPÄRISTÖKESKUS